



Appartient à

Sammy Baloji est né en 1978 à Lubumbashi, dans la région du Katanga en République démocratique du Congo. Après des études à l'université de Lubumbashi, il décide de s'initier à la photographie. Il a fait des études d'art à Strasbourg. Aujourd'hui, son travail se déploie à travers des installations constituées de vidéos, documents d'archives, sculptures et photographies.

1. Où se situe le continent africain ? Entoure-le sur la carte.

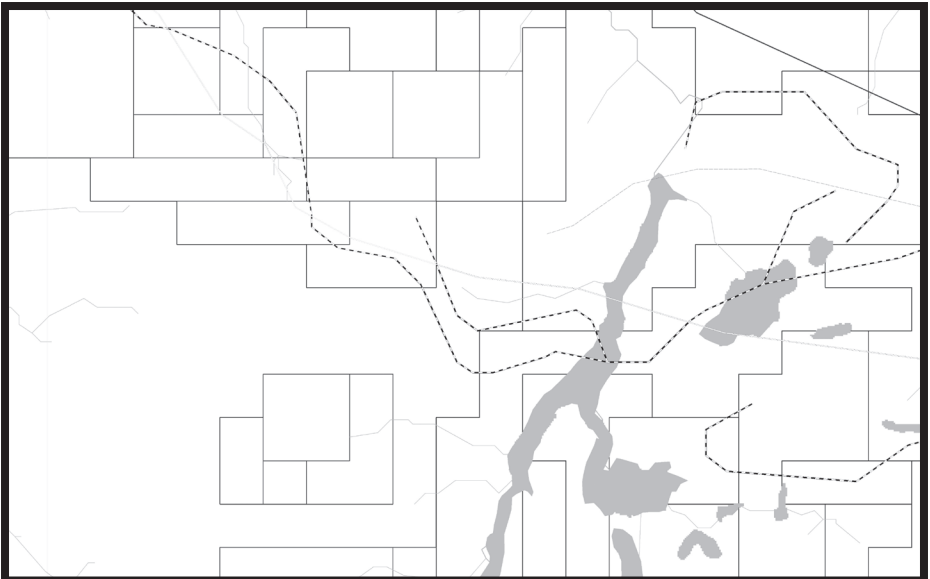
2. Pour aller plus loin, la République démocratique du Congo est située sur le continent africain, saurais-tu retrouver ce pays ? Colorie le pays sur la carte.





CARTE

1. Sammy Baloji a effacé quelque chose de cette carte, de quoi s'agit-il d'après toi ?
2. D'après toi que veulent dire les couleurs et les lignes sur la carte ?
3. Cette partie de la carte a perdu toutes ses couleurs. Colorie-la selon tes envies et donne-lui une légende.





LE SAVAIS-TU?

- Tu peux retrouver des douilles d'obus au Musée de Bretagne, sauras-tu les retrouver lors d'une prochaine visite ?
- Le mot dinanderie est apparu au XIV^e siècle. Il désigne l'ensemble des ustensiles de cuivre et de laiton fabriqués à l'origine dans la ville de Dinant, en Belgique. A la différence du métier de chaudronnier, celui de dinandier est un artisanat d'art.





KOLWEZI

1. Que vois-tu dans cette photographie ? À quel type de paysage te fait penser cette photographie ?

2. Remarques-tu que l'image est composée de deux photographies ?

Entoure l'élément qui montre cet assemblage.



3. Lorsque l'artiste a réalisé cette image des hommes étaient en train de creuser la terre pour trouver du cuivre. Sauras-tu les retrouver ?

Entoure la zone où ils se trouvent.

LE SAVAIS-TU?

Une photographie panoramique est une photographie qui se présente dans un format allongé. On parle même de format paysage !



SOCIÉTÉS SECRÈTES

1. Sociétés secrètes est une installation composée de différents objets. Combien y en a-t-il ? Peux-tu préciser leur nature (photographie, vêtements, textes...) ?

2. Mots-mêlés :

Retrouve les mots de la liste (←↓↑→✕), puis enlève les X restants (indice : il y en a 5). Avec les lettres qu'il reste, tu obtiendras un mot qui représente l'un des sujets centraux de l'œuvre Sociétés secrètes.

D	C	S	S	P	E	A	U	I	X
A	O	E	R	F	D	X	E	P	M
R	N	C	R	E	E	N	X	A	A
C	F	R	U	X	C	I	T	S	T
H	L	E	E	M	I	I	L	S	I
I	I	T	P	T	E	E	T	E	E
V	T	S	H	O	N	N	E	U	R
E	S	S	E	C	A	R	T	X	E
S	M	E	D	A	I	L	L	E	S

ARCHIVES
 CONFLITS
 DOCUMENT
 HONNEUR
 MATIÈRES
 MÉDAILLES
 PASSÉ
 PEAU
 PEUR
 RÉCIT
 RELIEFS
 SECRETS
 TRACES

MOT SECRET



LE SAVAIS-TU?

Les scarifications sont des motifs qui marquent la peau. Au Congo, cette pratique traditionnelle a été utilisée par les peuples pour s'identifier au sein d'une communauté.



POUR CONTINUER LA VISITE CHEZ TOI

1. Dans cette exposition, tu as pu voir (entoure les bonnes réponses) :

des photos

des collages

des dessins

des installations*

des paysages industriels

des vidéos

des plantes

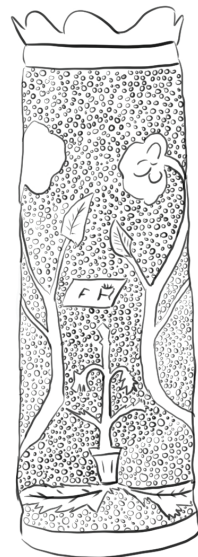
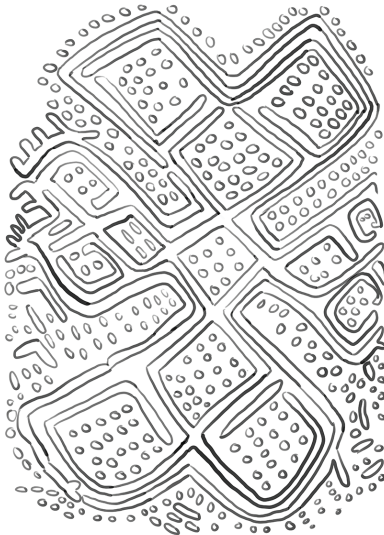
des peintures

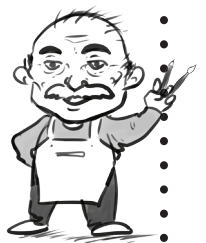
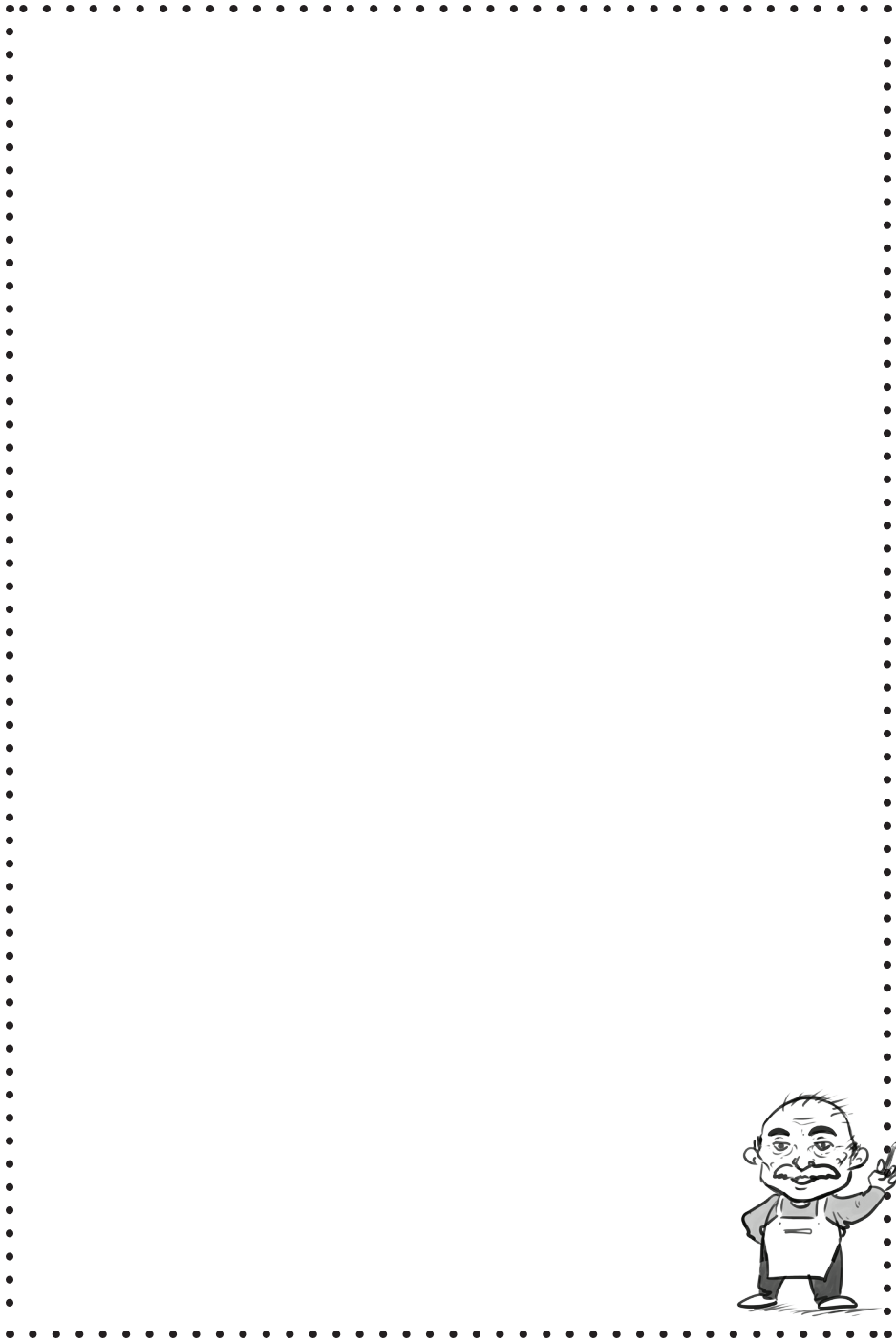
des pièces de monnaie

des statues

*Installation : œuvre d'art composée de différents objets occupant l'espace.

2. De retour chez toi, aide le dinandier à décorer un objet en cuivre. Imagine ton propre motif en t'inspirant de ces deux exemples.





SOLUTIONS

INTRODUCTION



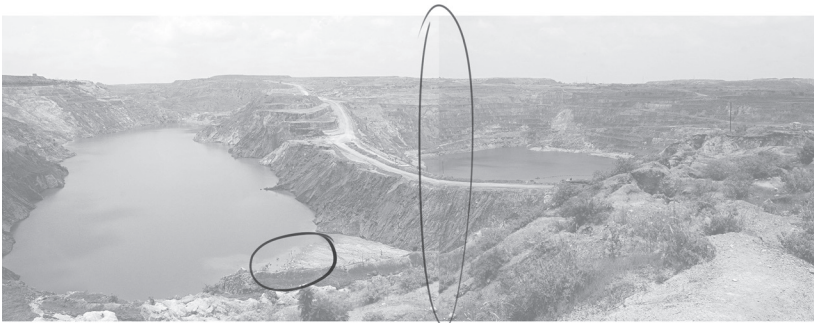
CARTE

1/ Les légendes

DOUILLES

1/ Réponse C

KOLWEZI



SOCIETE SECRETE

D	C	S	S	P	E	A	U	I	
A	O	E	R	F	D		E	P	M
R	N	C	R	E	E	N		A	A
C	F	R	U		C	I	T	S	T
H	L	E	E	M	I	I	L	S	I
I	I	T	P	T	E	E	T	E	E
V	T	S	H	O	N	N	E	U	R
E	S	S	E	C	A	R	T		E
S	M	E	D	A	I	L	L	E	S

Mot secret : IDENTITE

ART & ESSAI



**UNIVERSITÉ
RENNES 2**